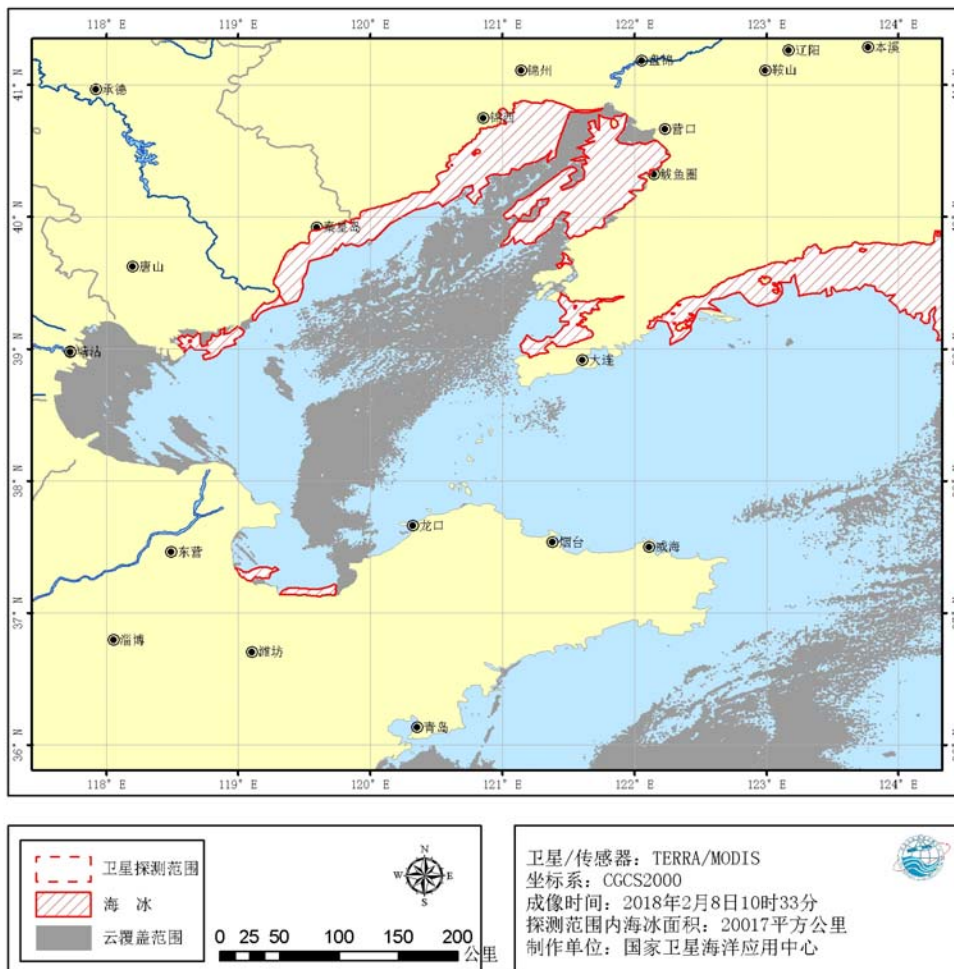


国家卫星海洋应用中心海冰遥感监测通报

海冰遥感监测通报 (卫星中心, 第 67 号)						
发布时间	2018 年 2 月 8 日					
卫星/传感器	TERRA/MODIS					
监测信息	监测范围	渤海和黄海 东经:117.0° -124.5° 北纬:35.5° -41.5°				
	分布面积	7 日: 10541 平方公里 8 日: 20017 平方公里				
国家卫星海洋应用中心于 2018 年 02 月 08 日, 利用 TERRA/MODIS 数据对渤海及黄海海域进行了海冰遥感监测。现将监测结果通报如下:						
范围	浮冰范围	一般冰厚	最大冰厚	分布面积	面积百分比	与前一日比较
辽东湾		10-20cm	30cm	11687 平方公里	38.19%	昨日云覆盖
渤海湾		5cm	10cm	587 平方公里	3.97%	昨日云覆盖
莱州湾		5cm	10cm	392 平方公里	4.39%	昨日云覆盖
黄海北部	20 海里	5-15cm	20cm	7351 平方公里		昨日云覆盖
胶州湾						
根据卫星监测结果, 辽东湾海域部分地区被云覆盖, 可见海域海冰面积为 11687 平方公里; 渤海湾海域部分地区被云覆盖, 可见海域海冰面积为 587 平方公里; 莱州湾海域部分地区被云覆盖, 可见海域海冰面积为 392 平方公里; 黄海北部海域部分地区被云覆盖, 可见海域海冰面积为 7351 平方公里。						
附图 1-5 为 2 月 8 日卫星遥感海冰监测专题图。						
遥感图像和监测通报可从卫星中心网站获取: http://www.nsoas.gov.cn						
国家卫星海洋应用中心 二〇一八年二月八日						

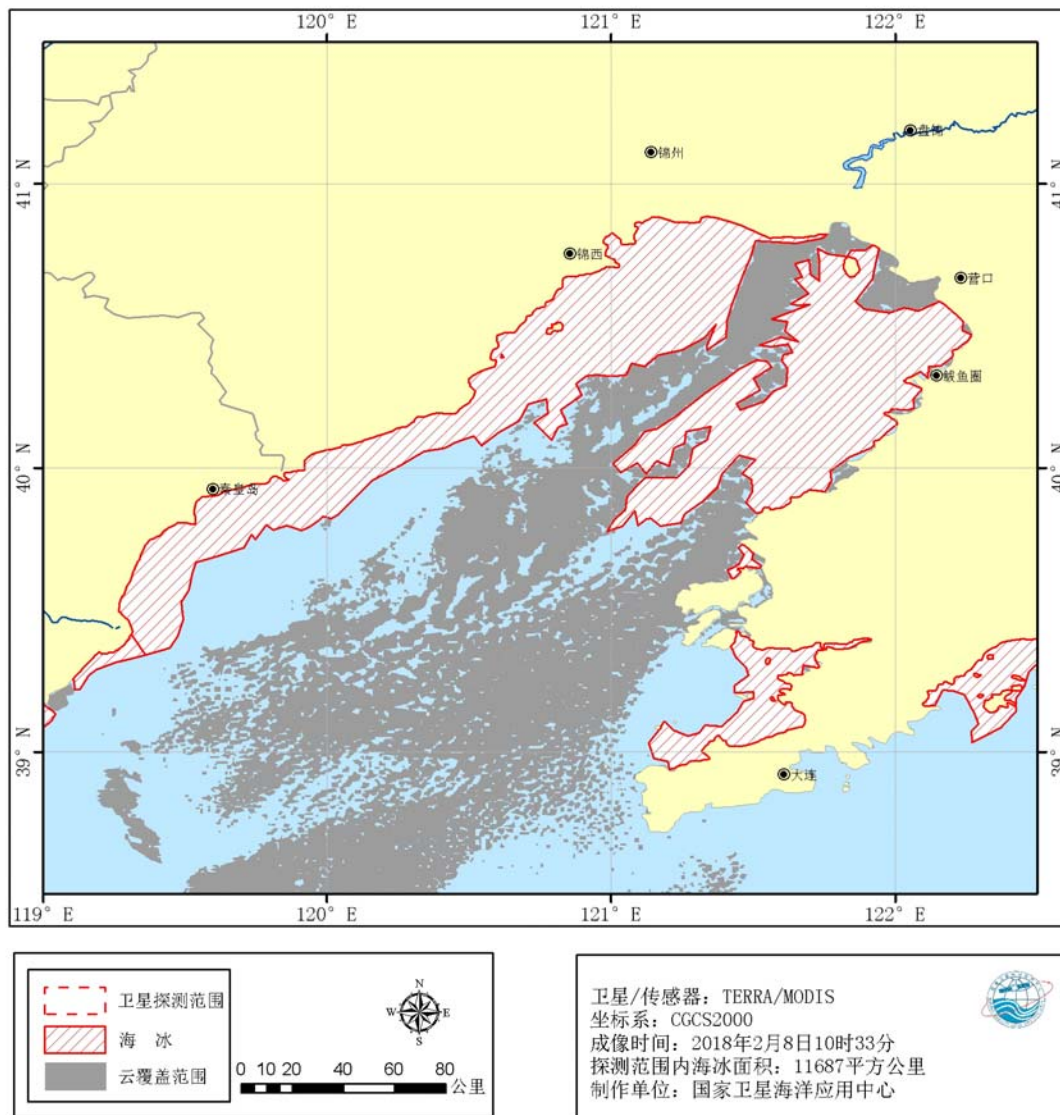
附图 1: 网站_海冰监测专题图

光学卫星遥感渤海及黄海海冰专题图

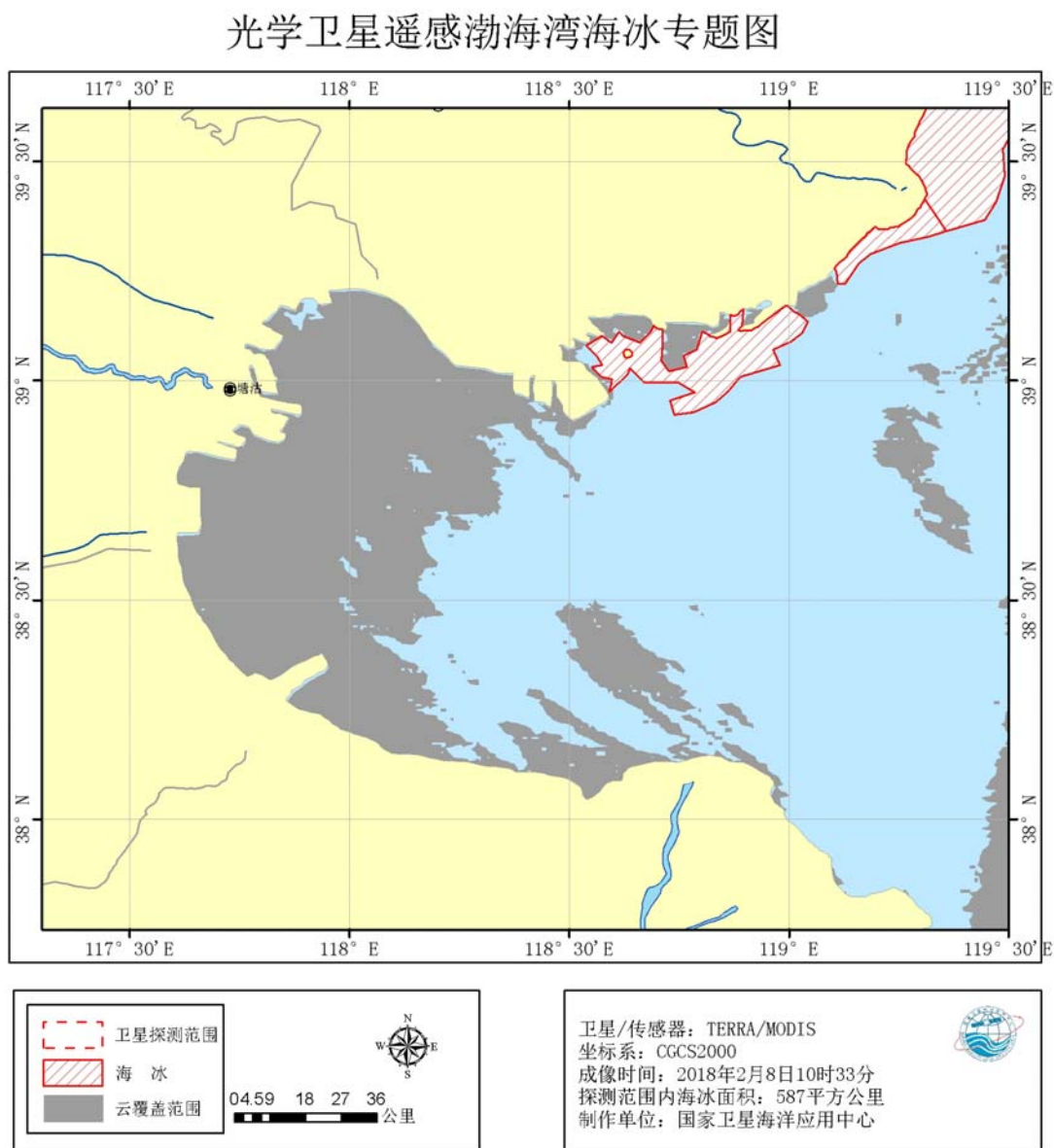


附图 2: 网站_海冰监测专题图

光学卫星遥感辽东湾海冰专题图

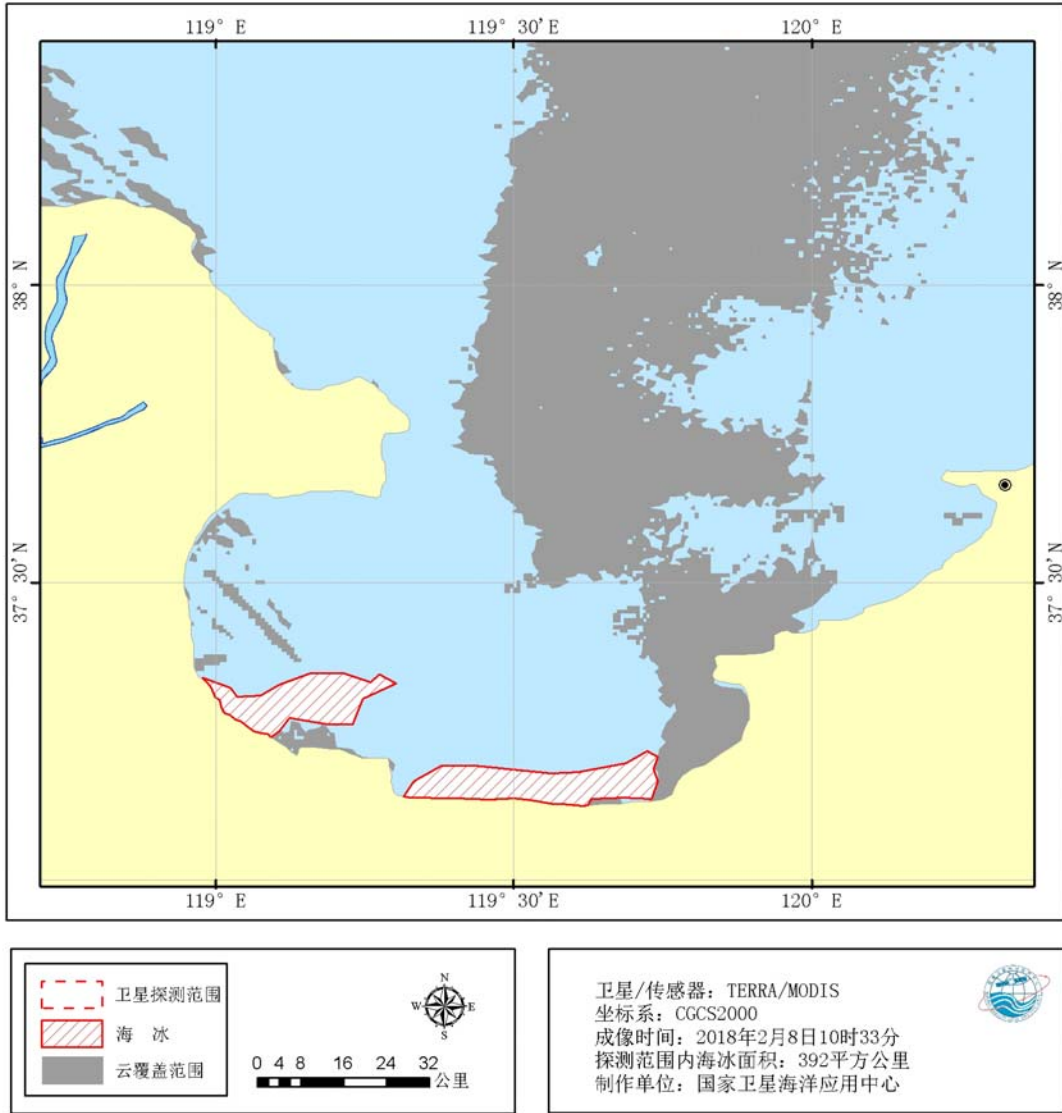


附图 3: 网站_海冰监测专题图



附图 4: 网站_海冰监测专题图

光学卫星遥感莱州湾海冰专题图



附图 5: 网站_海冰监测专题图

